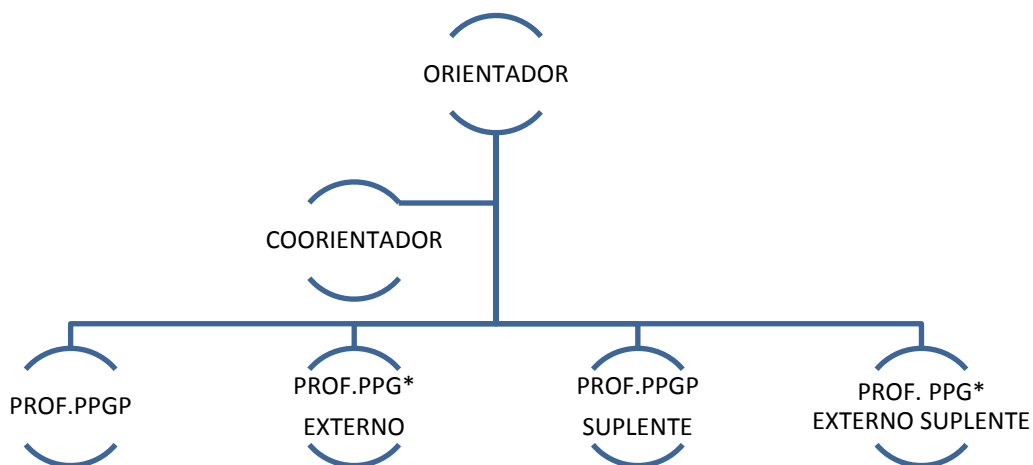


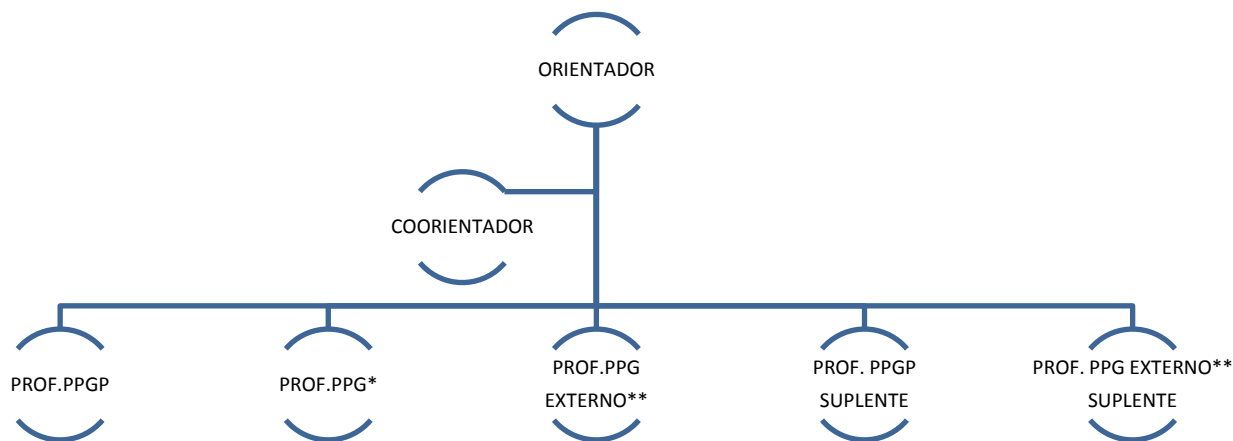
Figura 1: Composição das Bancas de Defesa Dissertação e Qualificação de Projeto de Dissertação, a partir de junho de 2017.



* Significa Prof. de Pós-graduação Externo ao PPGP.

Obs: Para banca de qualificação não é necessário Prof. Suplente.

Figura 2: Composição das Bancas de Defesa de Tese e Qualificação de Projeto de Tese, a partir de junho de 2017.



* Significa Prof. do PPGP ou Prof. de Pós-graduação Externo.

** Para defesa final: Professor de Pós-graduação Externo à UFSC; Para qualificação: Professor externo ao Programa.

Obs: Para banca de qualificação não é necessário Prof. Suplente.

OBS: É importante lembrar que todos os Professores que compõem bancas de defesa final de trabalho devem pertencer a Programas de Pós-graduação Stricto Sensu.